

Recipientkontrollprogram Rönne å 2024-2029

Bilaga 2

Nr	Provpunkter Rönne å	N	E	Progr	Kemi	Kemi	Metaller	Metaller	Plankton	Bottenfauna	Elfiske	Påväxt
		SWEREF	99TM		prog	Frekv/år	Progr	Frekv/år	Frekv/år	Frekv/år	Frekv/år	Frekv/år
1	Rönneå, utloppet	6197423	402604	F	TR	52(12)*	vatten	12(1)				
3	Rönneå, uppstr Bålamöllan	6200280	399072	F	K1, K5	12						
6	Bäljaneå, uppstr Röstånga	6207361	393473	F	K1, K5	6						
8	Bäljaneå, före utfl t Rönneå	6211136	395727	F/R	K1, K5	6				1/3		
11	Rönneå, vid Djupdalsmölla	6209298	399267	F/R	K1, K5	12	mossa	1		1/3		
14	Rönneå, uppstr Ljungbyheds AR	6216420	390298	F	K1, K5	6	mossa	1		1/3		
15	Ybbarpsån, utfl ur Ybbarpsjön	6221894	400777	F	K1	6	mossa	1				
16	Ybbarpsån, nedstr Perstorp AB	6220819	399013	F	K1	12	mossa	1				
17	Ybbarpsån, Storarydsdamm. utl	6218492	396541	F	K1	6	mossa	1		1/3		
19	Ö Sorrhödsjön, yta	6217912	393999	F	K2, K4	2			1			
19	Ö Sorrhödsjön, botten	6217912	393999	F	K3	2	sedim.	1/6				
22	Ybbarpsån, vid Herrevadskloster	6217416	390027	F	K1, TR	12				1	1/2	
24	Rönneå, vid Forsmöllan	6220637	385971	F	K1	12	vatten	12(1)				
25	Rönneå, vid Stackarps bro	6221040	383718	F	K1	12	vatten	12(1)				1
27	Rönneå, vid Sönnarslöv	6222485	381622	R							1/2	
28	Perstorpsbäcken, uppstr Perstorp	6224311	402720	F	K1, K5	6	vatten	12(1)				
29	Perstorpsbäcken, nedstr Perstorp	6222587	396343	F	K1, K5	6	vatten	12(1)				
30	Bäljaneå, vid Hyllstofta	6222211	394099	F/R	K1, K5	6					1/2	
32	Bäljaneå, uppstr Klippan	6222913	385695	F	K1, K5	6						
33	Bäljaneå, nedstr Klippan	6223579	382838	F/R	K1, TR	12	mossa	1		1/3		
34	Rönneå, vid Tranarps bro	6227760	377142	F/R	K1, K5	6				1/3		
36	Pinnån, nedstr Åsljungasjön	6240752	398399	F	K1, K5	6						
37	Hjälmsjön, yta	6238317	395260	R	K2, K4	2			1			
37	Hjälmsjön, botten	6238317	395260	R	K3	2	sedim.	1/6				
40	Pinnån, nedstr Örkelljunga	6238029	391985	F	K1, K5	6						
42	Pinnån, uppstr Gelita	6231411	385945	F	K1	6						
44	Pinnån, utfl ur Kopparmölledamm	6229739	383966	F	K1, TR	12	mossa	1				
46	Pinnån, vid Stormölla	6231209	377252	F						1/3	1/2	
49	Rönneå, uppstr Ängelholm	6234303	369150	F	K1, K5, TR	12, 12, 52(12)	vatten	12(1)				1/3
50	Västersjön, yta	6243825	379153	F	K2, K4	2			1			
50	Västersjön, botten	6243825	379153	F	K3	2						
51	Rössjön, yta	6243067	382660	F	K2, K4	2			1			
51	Rössjön, botten	6243067	382660	F	K3	2	sedim.	1/6				
55	Kägleån, vägbro Åkersholm	6239322	367562	F	K1	6						
56	Rössjöholmsån, f utfl t Rönneå	6239036	367066	F	K1, K5, TR	12, 12, 52(12)	mossa	1		1/3		
57	Rönneå, vid utfl t Skälderviken	6237581	366583	F	K1, TR	12, 52(12)	vatten	12(1)				
58	Pinnån, vid utfl t Rönneå	6230986	375206	F	K1, TR	12						
59	Klingstorpabäcken, Färingstofta	6212768	398547	F	K1	6	mossa	1		1/3		
60	Storarydsdammen	6218632	396539	F	K2, K4	2	sedim.	1/6				
62	Pinnån, Kopparmölledammen	6229789	384015	F			sedim.	1/6				
68	Rössjöholmsån, Dalamölla	6237398	372282	F						1/3	1/2	
69	Kägleån, vid Annelund	6244666	367319	F						1/3	1/2	
70	Kägleån, vid Ängeltofta	6242245	367148	F	K1	6						
72	Storedamm, utlopp mot Svenstorp	6220210	403288	F	K1	6	mossa	1				
75	Rönneå, Bögerup vid bron innan Bolebäcken	6202318	397556	F	K1, K5	6						
76	Oderbäcken, uppstr Oderljunga ARV	6229985	397577	F	K1, K5	6						
77	Biflöde till Rönneå, uppstr Kvidinge ARV	6223562	378859	F	K1, K5	6						
78	Bäljaneå, uppstr Klippan ARV	6223736	383520	F	K1, K5	6						
79	Rönneå, nedstr Ljungbyhed ARV	6216801	390107	F	K1, K5	6						

* Veckoprovtagning på provpunkt 1 Rönneå, utloppet utförs av personal på Sydvatten AB. Antagen konsult förser provtagarna med materiel för provtagning. Antagen konsult hämtar prover hos provtagaren efter överenskommelse. Kontaktuppgifter fås av beställaren. Antagen konsult utför analyserna.

Recipientkontrollprogram Rönne å 2024-2029

Bilaga 2

nr	Provpunkter Ringsjön	N	E	Kemi	Kemi	Plankton	Bottenf.**	Bottenf.***	Bottenf.****	Elfiske	Makrofyter
		SWEREF 99TM		prog	Frekv/år	Frekv/år	Frekv/år	Frekv/år	Frekv/år	Frekv/år	Frekv/år
Ri2	Västra Ringsjön yta	6194517	405233	K2, K4	12	1	1/2	1/2			1/2
Ri2	Västra Ringsjön 4 m	6194517	405233	K3	4						
Ri4	Östra Ringsjön yta	6191804	409478	K2, K4	12	1		1/2			1/2
Ri4	Östra Ringsjön 15 m	6191804	409478	K3	4						
Ri5	Sätöftasjön, yta	6194998	409566	K2, K4	12	1		1/2			1/2
Ri5	Sätöftasjön, 15 m	6194998	409566	K3	4						
Ri6	Snogerödsbäcken	6189515	405865	TR	52(12)*						
Ri7	Hörbyån	6190285	412733	TR	52(12)*				1/3		
Ri8	Nunnäsbäcken	6194631	412542	TR	52(12)*						
Ri9	Kvesarumsån	6196466	411371	TR	52(12)*				1/3	1/2	
Ri10	Höörsån	6196840	409988	TR	52(12)*				1/3	1/2	
Ri71	Hörbyån	6189771	416696							1/2	

* Veckoprovtagning på punkterna Ri6 Snogerödsbäcken, Ri7 Hörbyån, Ri8 Nunnäsbäcken, Ri9 Kvesarumsån, Ri10 Höörsån utförs av personal på Mittskåne vatten. Antagen konsult förser provtagarna med materiel för provtagning. Antagen konsult hämtar prover hos provtagaren efter överenskommelse. Kontaktuppgifter fås av beställaren. Antagen konsult utför analyserna.

** Bottenfaunaprov med Ekmanhuggare

*** Bottenfaunaprov med sparkmetoden

**** Bottenfaunaprov i rinnande vatten

Förklaring – provtagningsfrekvens Rönne å och Ringsjön

2 – 2 gånger/år, februari, augusti

4 – 4 gånger/år, juni-september

6 – 6 gånger/år, februari, april, juli, augusti, september och november

12 – 12 gånger/år, januari-december

12 (1) – Månadsprovtagning (blandas till flödesproportionellt årsprov efter årets slut)

52(12) – veckoprovtagning (blandas flödesproportionellt till månadsprover efter årets slut)

1/2 – Provtagning en gång vartannat år

1/3 – Provtagning en gång vart tredje år

1/6 – Provtagning en gång vart sjätte år

Vattenkemi

K1 Vattendrag	K2 Ytprov i sjöar	K3 Bottenprov i sjöar*	K4 Djupprofil****	K5 Tillägg VA	TR Transportprogram
temperatur	siktdjup	temperatur	temperatur	BOD7	totalfosfor, ofiltrerat
pH	temperatur	syre	syre	COD	nitrit+nitrat-kväve
alkalinitet	pH	fosfat-fosfor		ammoniumkväve	totalkväve
konduktivitet	alkalinitet	totalfosfor, ofiltrerat			TOC
grumlighet	konduktivitet	totalfosfor, filtrerat			
färgtal	färgtal	nitrit+nitrat-kväve			
absorbans**	absorbans***	totalkväve			
syrehalt	syrehalt	ammoniumkväve			
syremättnad	pemanganattal				
permanganattal	fosfat-fosfor				
totalfosfor	totalfosfor, ofiltrerat				
nitrat-nitritkväve	totalfosfor, filtrerat				
totalkväve	nitrit+nitrat-kväve				
kalcium	magnesium				
sulfat	sulfat				
magnesium	totalkväve				
	klorofyll a**				

* K3 – bottenprov i sjöarna ska i Västra Ringsjön tas på 4 m, Östra Ringsjön och Sätöftasjön på 15 m.

** Absorbans ska vara 420/5 filtrerat

*** Klorofyll a, punkterna 19, 37, 50, 51, 60, 72 tas endast i augusti.

**** Tillägg transekter syre/temp: Temperatur och syreprofiler ska under maj – september utföras på tre punkter över 12, 8 respektive 5 meters bottendjup vid Ri4 (Östra Ringsjön) och vid Ri5 (Sätöftasjön). Koordinater/djupkarta tillhandahålls av beställaren.

Enheter

parameter	enhet	parameter	enhet
absorbans	-	permanganattal	mg/l
alkalinitet	mekv/l	pH	-
ammoniumkväve	µg/l	siktdjup	m
BOD7	mg/l	sulfat	mekv/l
COD	mg/l	syrehalt	mg/l
fosfatfosfor	µg/l	syremättnad	%
färgtal	mgPt/l	temperatur	°C
grumlighet	FNU	TOC	mg/l
kalcium	mekv/l	totalfosfor	µg/l
klorofyll a	µg/l	totalfosfor, filtrerat	µg/l
konduktivitet	mS/m	totalfosfor, ofiltrerat	µg/l
magnesium	mekv/l	totalkväve	µg/l
nitrit+nitrat-kväve	µg/l		

Metaller

Metaller i vatten	Metaller i mossa	Metaller i sediment
Järn	Arsenik	Arsenik
Aluminium	Kadmium	Kadmium
Arsenik	Krom	Krom
Kadmium	Koppar	Koppar
Krom	Kvicksilver	Kvicksilver
Koppar	Nickel	Nickel
Mangan	Bly	Bly
Nickel	Zink	Zink
Bly		
Zink		

Förklaring – metaller

Metaller i vatten - månadsprovtagning (blandas flödesproportionellt till årsprov efter årets slut)

Metaller i mossa - 1 gång/år (augusti-september)

Metaller i sediment -1 gång/6 år (augusti 2027)

Biologi

Plankton (fyto-och zooplankton) i sjöar

Provpunkt	Lägesbeskrivning	Frekvens
19	Ö Sorrödssjön	1 gång/år (augusti)
37	Hjälmsjön	1 gång/år (augusti)
50	Västersjön	1 gång/år (augusti)
51	Rössjön	1 gång/år (augusti)
Ri2	Västra Ringsjön	1 gång/år (augusti)
Ri4	Östra Ringsjön	1 gång/år (augusti)
Ri5	Sätoftasjön	1 gång/år (augusti)

Makrofyter

1 gång/2 år, makrofyter i hela Ringsjön (augusti-september 2024)

Förklaring - makrofyter

Inventeringen av undervattensväxter sker på 72 punkter, enligt undersökningsmetodik som vid tidigare genomförda undersökningar (Strand 1999. The development of submerged macrophytes in Lake Ringsjön after biomanipulation. Hydrobiologia 404: 145-156). Provtagning på respektive punkt består i att från båt ta upp undervattensväxter i en linje från stranden ut mot sjön. Växterna skall artbestämmas, och det maximala ytterdjupet för respektive art bestämmas. Resultatet skall jämföras med tidigare års undersökningar och redovisas i egen rapport. Översiktlig metodikbeskrivning och exempel på rapport https://www.ringsjon.se/wp-content/uploads/2020/04/Makrofytinventering-i-Ringsjon-2019_web.pdf
Koordinater för startpunkter fås av beställaren.

Bottenfauna i rinnande vatten

Provpunkt	Lägesbeskrivning	Frekvens
8	Bäljaneå, före utfl t Rönneå	1 gång/3 år
11	Rönneå, vid Djupadalsmölla	1 gång/3 år
14	Rönneå, uppstr Ljungbyheds AR	1 gång/3 år
17	Ybbarpsån, Storarydsdamm. Utl.	1 gång/3 år
22	Ybbarpsån Herrevadskloster	1 gång per år
33	Bäljaneå nedstr Klippan	1 gång/3 år
34	Rönneå, vid Tranarps bro	1 gång/3 år
46	Pinnån, vid Stora mölla	1 gång/3 år
56	Rössjöholmsån, f utfl t Rönneå	1 gång/3 år
59	Klingstorpabäcken, Färingstofta	1 gång/3 år
68	Rössjöholmsån, Dalamölla	1 gång/3 år
69	Käggleån, vid Annelund	1 gång/3 år
Ri7	Hörbyån	1 gång/3 år
Ri9	Kvesarumsån	1 gång/3 år
Ri10	Höörsån	1 gång/3 år

Förklaring – bottenfauna i rinnande vatten

Bottenfauna provpunkt 22 – 1 gång varje år (september-november)

Bottenfauna provpunkt 11, 17, 33, 46, 56 – 1/3år (september-november, 2026,2029)

Bottenfauna provpunkt 8, 14, 34, 59, 68,69, Ri7, Ri9, Ri10 – 1/3 år (september-november 2024, 2027)

Bottenfauna i sjöar

Provpunkt (Ekmanhuggare)	N	E	Frekvens
Västra Ringsjön	6195286	406617	1 gång/2 år (september – november 2024, 2026, 2028)

Provpunkt (Sparkprov)	N	E	Frekvens
Västra Ringsjön	6194403	402908	1 gång/2 år (september – november 2024, 2026, 2028)
Östra Ringsjön	6193242	411053	1 gång/2 år (september – november 2024, 2026, 2028)
Sätoftasjön	6194561	410048	1 gång/2 år (september – november 2024, 2026, 2028)

Förklaring – bottenfauna i sjöar

Västra Ringsjön – Ekmanhuggare, profundal+litoral

Längs en linje från stranden ut i sjön tas fem prov med Ekmanhuggare på 1 m, 2 m, 3 m, 4 m och 5 m djup.

Metodik:

[https://ronnea.se/wp-](https://ronnea.se/wp-content/uploads/Kontrollprogram/Kontroll_resultat/2020/2020_metodik/Metodik_Bottenfauna_V_Ringsj%C3%B6n-2020.pdf)

[content/uploads/Kontrollprogram/Kontroll_resultat/2020/2020_metodik/Metodik_Bottenfauna_V_Ringsj%C3%B6n-2020.pdf](https://ronnea.se/wp-content/uploads/Kontrollprogram/Kontroll_resultat/2020/2020_metodik/Metodik_Bottenfauna_V_Ringsj%C3%B6n-2020.pdf)

Ringsjöarna – Sparkprov

Metodik:

https://www.havochvatten.se/download/18.2a9deb63158cebbd2b44ea2a/1481197602239/bottenfaunasjoars_litoralovattendragtidsserier.pdf

Elfiske

Provpunkt	Lägesbeskrivning	Frekvens
22	Ybbarpsån, vid Herrevadskloster	1 gång/2 år, augusti - september
27	Rönneå, Sönnarslöv	1 gång/2 år, augusti - september
30	Bäljaneå, vid Hyllstofta	1 gång/2 år, augusti - september
46	Pinnån, vid Stora mölla	1 gång/2 år, augusti - september
68	Rössjöholmsån, Dalamölla	1 gång/2 år, augusti - september
69	Kägleån, vid Annelund	1 gång/2 år, augusti - september
Ri9	Kvesarumsån	1 gång/2 år, augusti - september
Ri10	Höörsån	1 gång/2 år, augusti - september
Ri71	Hörbyån	1 gång/2 år, augusti - september

Metodik:

[https://ronnea.se/wp-](https://ronnea.se/wp-content/uploads/Kontrollprogram/Kontroll_resultat/2013/2013_metodik/elfiske.pdf)

[content/uploads/Kontrollprogram/Kontroll_resultat/2013/2013_metodik/elfiske.pdf](https://ronnea.se/wp-content/uploads/Kontrollprogram/Kontroll_resultat/2013/2013_metodik/elfiske.pdf)

Påväxt (kiselalger) i vattendrag

Provpunkt	Lägesbeskrivning	Frekvens
25	Rönneå, vid Stackarps bro	1 gång per år, september
49	Rönne å uppströms Ängelholm	1gång/3 år, september, 2026, 2029

Metodik:

[https://ronnea.se/wp-](https://ronnea.se/wp-content/uploads/Kontrollprogram/Kontroll_resultat/2020/2020_metodik/Metodik_kiselalger-2020.pdf)

[content/uploads/Kontrollprogram/Kontroll_resultat/2020/2020_metodik/Metodik_kiselalger-2020.pdf](https://ronnea.se/wp-content/uploads/Kontrollprogram/Kontroll_resultat/2020/2020_metodik/Metodik_kiselalger-2020.pdf)

Information: Ansvarsfördelning för provtagning nedströms Ringsjöarna

Nedströms Ringsjöarna är kontrollprogrammet indelat i två delar; fast program som administreras av Rönneåkommittén och rörligt program som administreras av Rönneå vattenråd.

Följande provtagning ingår i rörliga programmet (övrig provtagning ingår i fasta programmet):

Biologi

Provpunkt	Lägesbeskrivning	Analys	Frekvens
8	Bäljaneå före utfl t Rönneå	Bottenfauna	1 gång/3 år
11	Rönneå, vid Djupdalsmölla	Bottenfauna	1 gång/3 år
27	Rönneå, Sönnarslöv	Elfiske	1 gång/3 år
30	Bäljaneå vid Hyllstofta	Elfiske	1 gång/2år
33	Bäljaneå nedstr Klippan	Bottenfauna	1 gång/3 år
34	Rönneå vid Tranarps bro	Bottenfauna	1 gång/3 år
37	Hjälmsjön, yta	Plankton	1 gång per år

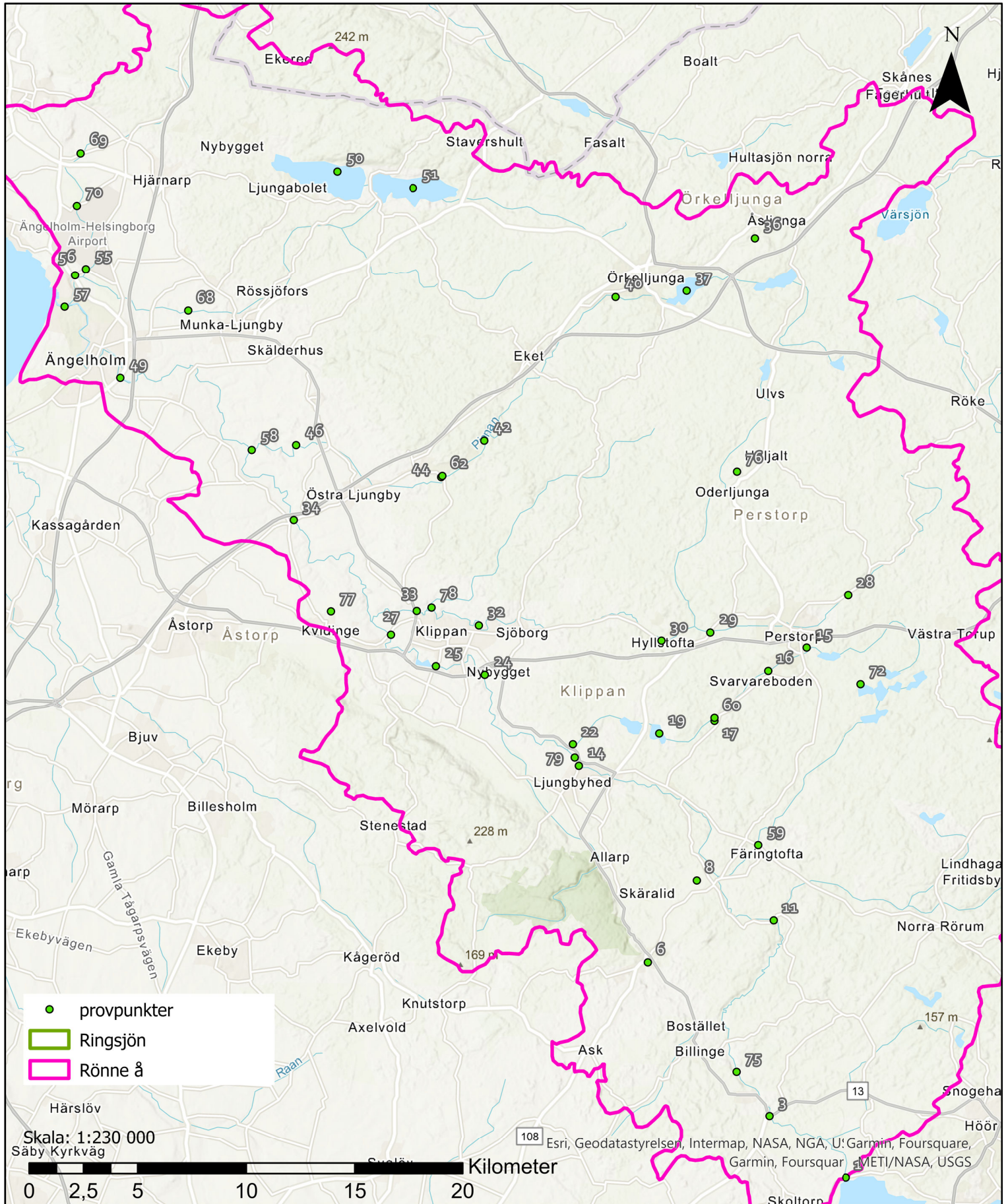
Vattenkemi

Provpunkt	Lägesbeskrivning	Analys	Frekvens
37	Hjälmsjön, yta	K2, K4	2 gånger/år
37	Hjälmsjön, botten	K3	2 gånger/år

Metaller

Provpunkt	Lägesbeskrivning	Analys	Frekvens
33	Bäljaneå nedstr Klippan	Metaller i vatten	1 gång per år
37	Hjälmsjön yta	Metaller i sediment	1 gång/6år

Samordnad recipientkontroll Provpunkter i Rönne å aro



Samordnad recipientkontroll provpunkter i Ringsjöns aro

